

**FUAFUAGA TATAU MO LE
VA'AIA LELEI O
I'A MA FIGOTA O LE AFIOAGA
O**

APAI I MANONO-TAI

Setema 27, 1996

SAUNIA :

Pule mamalu a Alii ma Faipule ma tagata nuu o Apai Manono tai ma le Vaega o Faigafaiva o le Matagaluega o Fa'atoaga ma Faigafaiva.

FAASOLOGA O LE TUSI TAIALA

1	FA'ATOMUAGA	3
2	FA'AMATALAGA E UIGA I LE AFIO'AGA	4-5
3	TAPENAGA O LENEI FUAFUAGA TATAU	6
	3.1 Feiloaiga Muamua	6
	3.2 Vaevaeina o Vaega	6
	3.3 Komiti Faufautua mo le vaaia lelei o i'a ma figota	6
	3.4 Tauaofiaga o le Fono Tele	7
4	TULAFONO FAA-LE-NUU I ASO NEI MA ASO UA MAVAE	7
5	AUTU	8
6	FUAFUAGA FAATAATITIA A LE AFIOAGA	8
	6.1 Ina ia faamalosia tulafono faale-nuu e faasaina ai auala tau faigafaiva le e talafeagai	8-9
	6.2 Ia faasalalauina tulafono a le Afio'aga.	10
	6.3 Tulafono e faasaina ai le faaaogaina o moli uila i faigafaiva i lele po	10
	6.4 Tulafono o upega ma tilil mata ninii	10
	6.5 Ia unaia faigafaiva i tuaau ma aoaoga mo faigafaiva	11
	6.6 Ia iloiloina le tulaga talafeagai ma le lelei o le gataifale mo <i>le</i> tufaina atu faafaatoagaina o figota.	12
	6.7 Ia aoina ma faatamaiaina alamea.	13
	6.8 Ia iloiloina le tulaga talafeagai o le faasaoina o se vaega o le gataifale o le afioaga.	13
	6.9 Ia fa'asaina le fagotaina o fugafuga, mama'o ma isi ituaiga o nei figota mo le auina atu i maketi i fafo	14
	6.10 Fuafuaga mo le aveeseina o le Limu mai gataifale o Apai.	15
	6.11 Ia faaaogaina le mana o Talosaga	16
7	TOE ILOILOINA O LENEI FUAFUAGA TATAU	16
8	UPU MULIMULI	17
9	KOMITI O LE FAASAO	18

FA'ALUPEGA O LE AFIO'AGA

Susu Le Alo o Malietoa

1. UPU TOMUA

O le faaitiitia o i'a ma figota i Samoa e afua mai i le anoanoai o mafuaaga eseese. O nisi o nei mafuaaga e aofia ai;

- le tanumia o vaega o le gataifale mo eleele-fou (fanua)
- le soona fagotaina faa-le-tatau o le gataifale e le afaifaiva
- faaaogaina o faigafaiva-le-talafeagai
- ma aafiaga mai i afa malolosi (Ofa 1990, Val 1991, Heta 2004) ua tuanai.

O nei faafitauli o loo tulai mai pea i gataifale o si o tatou atunuu ma o loo avea lea ma auala e faaitiitia ai i'a ma figota. O le faaitiitia o i'a ma figota, o le lē maua foi lea e tagatanuu o porotini mai nei meaai sami. O se atugaluga tele lea i le Malo o Samoa na mafua ai ona faatino nisi o tulafono e pei ona faailoaina atu i lalo.

Tulafono Autu Tau Faigafaiva

O le tausaga e 1988 na pasiaina ai e le Kapeneta le Tulafono Autu Tau Faigafaiva e faamalosi ai le (i) laiseneina o vaa-fagota mo fagotaga, (ii) faasaina le faia o faigafaiva-le-talafeagai i ogasami o Samoa. Peitai ane o nei tulafono uma e lei silafia e le toatele o tagatanuu o Samoa i ia vaitaimi. O se tasi o mafuaaga ona o le toaitiiti ma le toagaogao o le afaigaluega. Ae o se isi mafuaga ua talitonu le taofi na faigata ona ausia ai lea tulaga ona e l' i iai se polokalame i lea vaitaimi e pei o le Polokalame o le Faasao o le Gataifale mo Nuu ma Afioaga. O lenei polokalame e pei ona faatinoina nei, ua fesoasoani tele i le faa-malamalamaina mo le silafia e le mamalu o le atunuu o ia tulaga.

Tulafono Faatonutonu mo le Laiti o I'a ma Figota

I le tausaga 1995 na pasiaina ai e le Kapeneta le Tulafono Faatonutonu e Faatapulaina ai le Laiti o I'a ma Figota. O lenei tulafono na pasiaina ma le faamoemoe e tuu avanoa ma fesoasoani i le faasaoina o i'a ma figota ua tauau ina mou atu. O le faatapulaina o le laiti o i'a ma figota e faataga mo le fagotaina ina ia ausia le lapopoa ina ia mafai ona tautuufua ma fanafanau e faatupulaia ai le faitau aofai o le tamaoaiga o le gataifale.

Tulafono Laiti

O Tulafono Laiti a nuu ma afioaga ua amanaiaina e le Faamasinoga. O se tasi lea o auala ua tuu sa'o ai e le Malo le malosia i nuu ma afioaga e mafai ai ona latou molia i le tulafono soo se tagata e le usitaia tulafono ua aiaia i totonu o le Tusi Taiala a le afioaga o Vailoa Aleipata. O nei tulafono o loo i lalo o le vaega o Tulafono ma Faasalaga o le Tusi Taiala aua le pulea tatau ma le vaaia lelei o le gataifale i tulaga o ona tamaoaiga ma lona siosiomaga mo se lumanai manuia. O tulafono laiti e soalaupule ma autasi iai le Pule Mamalu a Alii ma Faipule o afioaga taitasi.

Tala'aga : Polokalame o le Faasaoina o le Gataifale i Alalafaga ma Afioaga

O le Polokalame o le Faasao na amataina e le Ofisa o Faigafaiva i le tausaga e 1995. I le amataga mai la o lenei polokalame sa lagolagoina malosia e le Malo o Ausetalia e tauala mai i le AusAID le faa-tupeina mo le 5 tausaga seia oo mai i le tausaga e 2000 ma faamuta ai loa lana fesoasoani. I lea lava tausaga, sa tauaveina mai ai loa e le Malo o Samoa le faatupeina o lenei polokalame taua. O le talitonuga ma le faamoemoe autu o le

tele o nei afioaga o le a silasila lea i le lumanai manuia mo tagata lautele o le afioaga aemaise ai o tupulaga lalovaoa.

O le polokalame o le faasao e galulue soosoo-tauau ai le ofisa ma afioaga taitasi i nisi o fuafuaga faataatitia auā se lumanai manuia aemaise o le toe faa-tamaoaigaina o le gataifale. I le amataina o lenei polokalame e faatinoina ai ni faatalatalanoaga ma vaega eseese o le nuu, e pei o le vaega a matai, tina ma aumaga. O nei fefaasoaiga e faailoa mai ai faafitauli o loo faafeagai ma le gataifale o le afioaga. E talanoaina foi aafiaga ma mafuaaga o nei faafitauli ma soalaupule ai ni fofo. Sa soalaupuleina loa e Alii ma Faipule, tagatanuu o le afioaga ma le ofisa nisi o fuafuaga faataatitia e foia ai nei faafitauli. O se faaitaiga o se fuafuaga faataatia a le afioaga i lenei polokalame o le faia lea o se ogasami faasao e faasa ona solia, kolosiina pe fagotaina foi.

O nisi o fuafuaga faataatitia e tele ona faaogaina e afioaga mo le pulea ma le vaaia lelei o tamaoaiga (i'a ma figota) o le gataifale e aofia ai le faasaina o;

- vailaau oona
- fanaia
- ava-niu-kini
- tuiga, faamoa, seuga
- le fagotaina o i'a ma figota laiti
- upega ma tili mataninii
- lama moli-uila i po

O nisi o fuafuaga o Tusi Taiala i le tele o afioaga mo le pulea tatau ma le vaaia lelei o le siosiomaga o le gataifale e aofia ai le;

- aoina o alamea (crown-of-thorn starfish)
- faasaina o le lauina o le oneone o matafaga
- faasaina le lafoai o lapiasi i le gataifale (matafaga)

O lenei polokalame e taua tele mo le lumanai manuia o Samoa ma ona tagatanuu. O le faaleleia o le siosiomaga ma le faatuputupulaia o le tamaoaiga o le gataifale o se faamoemoe e talitonu e mafai ona faatinoina i o tatou lava lima. E faa-tauaina tele le lagolagosua a le Pule ma le Faamalumaluga a Alii ma Faipule o afioaga i lenei polokalame.

2. FAAMATALAGA E UIGA I LE AFIOAGA

O le afioaga o Apai e i le itu i Sisifo o le motu o Manono ma o lona faitauaofai e pea ma le 200-300 e aofia ai Matai, Tina ma Tamaitai, Aumaga ma alo ma fanau. E le o aofia ai i latou ua faimalaga atu i atunuu i fafo ma aumau ai.

TAPUAIGA & AOGA

O le EFKS, Metotisi ma le Katoliko o tapuaiga ia o loo i le afioaga o Apai i Manono Tai, ma e leai se aoga i totonu o le afioaga.

FOLIGA FA'ALENATURA

O Apai e iai lona aau e maua le 1600 mita lona umi, ma o le mamao o le a'au mai le matafaga e pea ma le 350-400 mita. O le vaega pito loloto o le aloalo pe a pe le tai e tusa ma le 4 mita i le taimi nei. Ae peitai ae le'i afaina i afā malolosi o Ofa ma Valelia o vaega pito loloto o le sami na o'atu i le 8 mita.

ITUAIGA FAIGAFIIVA TA'ATELE

E tele ituaiga faigafaiiva e mafai ona faatinoina i le aloalo o le afio'aga o Apai. O nisi o nei ituaiga faigafaiiva e i ai matatao, ma le faaaogaina o upega (e tele ina faatinoina e alii) mo le fofoga taumafa a le aiga pe faatau foi. O le aoina ma le eliina o figota i luga o le aau o le faiva patino lava lea a tina ma le fanau mo taumafa a le aiga. O le faatinoina o faigafaiiva le talafeagai e i ai fanaia ma 'ava niukini ua matua faasaina lava i lalo o le pulega mamalu a Alii ma Faipule e tusa ai ma tulafono a le afioaga ua faamamaluina.

FAAMATALAGA	AOFAIGA
O le faitau aofai o tane faifaiva e fagogota i le sili atu ma le tasi le aso i le vaiaso	15-20
O le faitau aofai o tina e fagogota i le sili atu ma le tasi le aso i le vaiaso	0-5
O le aofaiga o tagata e fagogota i tuaau mai le tasi le aso i le vaiaso	6-10
O le aofaiga o paopao e faaaogaina mo faigafaiiva	6-20
O le aofaiga o alia fagota o loo faaoga mo faigafaiiva	1
O le faatagaina o tagata mai i isi afioaga e fagogota i lo outou gataifale	LEAI

O loo faailoa mai i le laulau i lalo ituaiga i'a ma figota eseese o loo fagotaina i le afioaga o Apai aemaise o mea fagota poo ituaiga faigafaiiva o loo maua mai ai. E le gata i lea ae faapea ni faamaumauga i le taimi sa faalu i le 10 tausaga talu ai ma le taimi nei e fagotaina ai nei tamaoaga o le gataifale.

TAIMI ALU : $1 \times \text{TAU I'A (10 I'A)} / \text{OFU} = \text{O le taimi fa'aalu e maua mai ai se tau-i'a (o ituaiga i'a) e pei ona faailoaina poo se ofu figota.}$

ITUAIGA I'A/FIGOTA	ITUAIGA FAIGAFIIVA	TAIMI ALU : $1 \times \text{TAU I'A (10 I'A)} / \text{OFU}$	
		TAIMI NEI	10 TAUSAGA TUANA'I
Ia maua soo se 5:			
1 Poge	upega	2-4 itula	Le atoa se itula
2 Malauli	mata	3-4 itula	Le atoa se itula
3 Alogo	Mata, lama & matatao	3-4 itula	Le atoa se itula
4 Fuga	Mata/lama	3-4 itula	Le atoa se itula
5 Mataleele	Lama & upega	3-4 itula	Le atoa se itula
Figota maua soo se 3:			
1 Faisua	Lama & tusea	3-4 itula	Le atoa se itula
2 Aliao	lama	3-4 itula	Le atoa se itula
3 Gau	tofu	3-4 itula	Le atoa se itula

ISI FAIGAFIFAIVA
Matau
Upega
Seuseu

ISI TAUMAFASAMI	TAIMI ALU=10 x I'A/FIGOTA
Tuitui	5 minute
Faisua	8-10 itula
Ula	4 itula
Paa- (limago)	4 itula
Sea	2 itula
Limu	2 itula
Laumei (tasi)	E se'ase's maua

VAEGA TAUA O LE SIOSIOMAGA MO FAIGAFIFAIVA

Faamaumauga i vaega taua o le siosiomaga o le sami mo le faaleleia atili o le tamaoaiga o le gataifale.

VAEGA TAUA	TAIMI NEI	10 TAUSAGA TUANA'I
1 Amu (Amuamu ola)	100-200	<700
2 Vaovao / Limu o le sami	<700	Leai se vaovao

3. TAPENAGA O LENEI FUAFUAGA TATAU

O lenei tapenaga sa saunia lava e tagata o e afioaga o Apai faatasi ai ma ni fautuaga auiliili ma le lagolagosua a le Ofisa o Faigafifaiva. O se ootoga lenei o le tapenaga o le pulega o le siosiomaga o le gataifale ma le vaai lelei o i'a ma figota.

3.1 Feiloaiga Muamua

O lenei feiloaiga muamua sa faafesootaia lea e Apulu Sefo Fonoti ma Iosefa Siamupini i le Aso 24 Me 1996. Na autasia ai loa finagalo o Alii Pulenuu uma o le motu ina ia faia mai i Apia i le Ofisa se feiloaiga ma sui o le ofisa mo le sailia o ni aso mo fonotaga muamua i nuu taitasi o le motu, ma na faataunuuna lenei feiloaiga i le Aso 6 Iuni 1996.

3.2 Vaevaeina i Vaega

O vaega sa vaevaeina i ai e aofia ai le Aufaifaiva, ma le Komiti a Tina ma Tamaitai. Sa feiloai nei vaega e lua ma sui o le Ofisa o Faigafifaiva ma faatalatalanoaina ai faafitauli o le gataifale o loo aliae i le afioaga atoa ai ma ni tali talafeagai e faaono foia ai nei faafitauli.

3.3 Komiti Faufautua mo le Va'aia Lelei o i'a ma figota

I lenei Komiti o loo aofia ai sui taitatolu sa filifilia mai i vaega taitasi latou te molia finagalo faaalua o vaega eseese i le Fono a le Ofisa ma le Komiti(KFVL). O le Komiti la lenei sa latou tuufaatasia faamaumauga ma faamatalaga mai i nei vaega taitasi ma sa mafai ai ona latou tapenaina se ata faataitai o le Pulega o le Siosiomaga o le Gataifale ma le Vaai Lelei o I'a ma Figota. O lenei fuafuaga o loo aafia ai lagona o tagata o le afioaga i le puleaina o faigafifaiva ma le siosiomaga o le gataifale.

Sui filifilia o le Komiti Faufautua mo le Va'aia Lelei o I'a ma Figota (KFVL):

1. Niupopo Nepo (Pulenuu)
2. Tuilaepa Fuava
3. Finau Utumapu
4. Finau Fualaau
5. Uila Esekia
6. Uila Lemalie
7. Finau Maligi
8. Finau Faafoi
9. Auapaau Tavita
10. Malagamaalii Tagiilima
11. Apaau Lagaali
12. Niupopo Siaoisi
13. Samaeli Utumapu
14. Atoa Vila
15. Siatua Tuilaepa
16. Elekosi Fianu
17. Nuulopa Tuilaepa
18. Taea Peni
19. Tile Peni
20. Afina NIupopo
21. Tuilaepa Niusila

3.4 Tauaofiaga o le Fono Tele:

O le a Tauaofia lenei Fono i le Aso 27 Setema 1996 mo le taliaina, fautuaina atoa ai ma se teuteuga o le fuafuaga muamua o le Pulega o le Siosiomaga o le Gataifale ma le Va'aia Lelei o I'a ma Figota. O le a filifilia foi se Komiti mo le Va'aia Lelei o I'a ma Figota (KFVL) i lenei fonotaga.

4. TULAFONO FAA-LE-NUU I ASO UA MAVAE MA ASO NEI

Tulafono a le motu atoa o Manono i aso ua mavae. O le faasaina o faigafaiva le talafeagai, faataitaiga :

☞ Fanai'a

☞ Ava-niu-kini

☞ Vailaau Oona

O nei tulafono sa faasalalauina i le leitio (2AP).

O nei tulafono o loo faamamaluina ma amanaiaina e pei ona sa i ai i le taimi muamua faatoa faamamaluina ai i totonu o le afioaga o Apai. Ae peitai e le o mamalu i nei vaitaimi (1996) ona o le lē amanaiaina e isi afio'aga o nei tulafono. O mafuaaga e pei ona taua e aofia ai:

☞ Leai o se malosiaga mai le Malo

☞ O nisi o tagata o loo mafaufau mo le taimi nei ae le o mafaufau i le taimi i luma faapea foi ma le lumana'i manuia o tupulaga.

O nei mafuaaga uma o loo aafia i le fuafuaga mo le pulega o le siosiomaga o le gataifale mo le vaaia lelei o i'a ma figota. E le gafatia na o le malosia faaletulafono a le Malo ona malu puipuia ai le siosiomaga o le gataifale ma ona tamaoia. E utiuti tulaga tau tupe ma toagaogao foi le aufaigaluega a le Malo latou te faamalosalua ma unaia tulafono tau faigafaiva i nuu taitasi o Samoa. O le fofu talafeagai o lo i aao o tagata o loo soifua ma alaala i le afio'aga faatasi ai ma le faamalumaluga a le Fono a Alii ma Faipule o le afioaga. O lenei tali o le a le pine ona unaia tagata latou te galulue faatasi ina ia malupuipuia ma faaleleia le siosiomaga o le gataifale ma ona tamaoia mo nei ma tupulaga o le lumana'i.

5. AUTU

O lenei fuafuaga ua taua ai ni faatinoga e manaomia ina ia maua ai sona taunuuga maumaututu. O le faamoemoe maualuga o le Malo ina ia faaleleia le soifua manuia o tagata o le afioaga, ma ia faatupulaia atili mea taumafa mai le sami. O lea e manaomia ai tagata uma ina ia avea nei faatinoga e puipuia ai le siosiomaga o le gataifale ma ia fuafua tatau ai le fagotaina o i'a ma figota.

O nei fuafuaga na fa'aalia e le Komiti Faufautua mo le Va'aia Lelei o I'a ma Figota (KFVL) i le afio'aga e avea ma autu.

Ina ia puipuia le siosiomaga o le gataifale ma le toe faatupulaia o i'a ma figota mo tupulaga o le lumanai

Na ioeina i le fonotaga a le Komiti Faufautua mo le Va'aia Lelei o I'a ma Figota (KFVL) i le Aso 14 Aukuso, o le Komiti lava lenei latou te faamalositia ma unaia vaega eseese uma o le afioaga aua le puipuia ma le faasaoina o atinae ma alamanuia o le gataifale o Apai. O lenei foi Komiti o loo gafa ma le tapenaga o tulafono aemaise o vaega uma e tatau mo le fuafuaga tatau. O le tele foi o lenei tapenaga e tuuina atu i le pule mamalu a Alii ma Faipule e pasiaina ai.

O lenei fuafuaga ua silia i le 10 tausaga o lo'o faatinoaina pea i totonu o le afioaga o Apai Manono-tai.

6. FUAFUAGA FAATAATITIA

O fuafuaga faataatitia o ni gaiouga ua faamoemoe e faaono foia ai faafitauli ua faaalia ma faailoa mai e vaega eseese o le afioaga. E lua ituaiga o fuafuaga faataatitia ua fuafuaina ma o le fuafuaga ua aupito sili ona taua o fuafuaga faataatitia lea ua fa'aagaga mo nuu po'o afio'aga. O le isi vaega o fuafuaga faataatitia ua faamoemoe lea mo le Ofisa o Faigafaiva ma o lenei fuafuaga o le a tuuina atu ai fautuaga ma fesoasoani aua le tapenaina o le faamoemoe e pei ona fuafuaina. O gaiouga uma lava ua faamoemoe e faatino ai fuafuaga faataatitia mo le Ofisa o Faigafaiva e ao ona faamaonia e le Faatonu Lagolago (Faigafaiva) a le Matagaluega o Faatoaga ma Faigafaiva. O nei fuafuaga faataatitia uma ua faamoemoe lo latou faataunuuina i le lagolagosua mai o le afio'aga ma ona tagatanuu. O fuafuaga faataatitia uma o le a leai se aafiaga tuusao a le Ofisa o Faigafaiva, ua i ai le faamoemoe o le a fa'aauau pea ona tuuina atu ni fesoasoani i le afioaga e ala atu i le faaalia o ata video, pepa o faamatalaga atoa ai ma le faia o ni tautalaga i vaega eseese e pei o aoga ma faalapotopotoga faale-ekalesia.

6.1 Ina ia faamalositia tulafono faale-nuu e faasaina ai auala tau faigafaiva le talafeagai

OTOOTOGA

O nisi o auala tau-faigafaiva ua mautinoa lo latou tulaga ogaoga i le faatamaiaina o le fogatai (amu) ma le tele o meaola o le gataifale. O se faataitaiga o nei ituaiga o faigafaiva le talafeagai e pei o le vaila'au talavalava (*chlorox*), ava niukini, ma fanai'a. E le gata ina faatamaia ai se vaega tele o le fogatai ae ua faapena foi ona faaumiumi ai se tairni e mafai ai ona toe faatupuina le tele o meaola o le gataifale ua aafia ma mamate i nei ituaiga o faigafaiva. A faaleagaina le fogatai o lona uiga o le a leai ni i'a ma ni figota e toe maua ai.



Faigafaiva-le-talafeagai: Fanai'a, Ava-niu-kini ma Vailaau Oona

FUAFUAGA FAATAATITIA A LE AFIOAGA

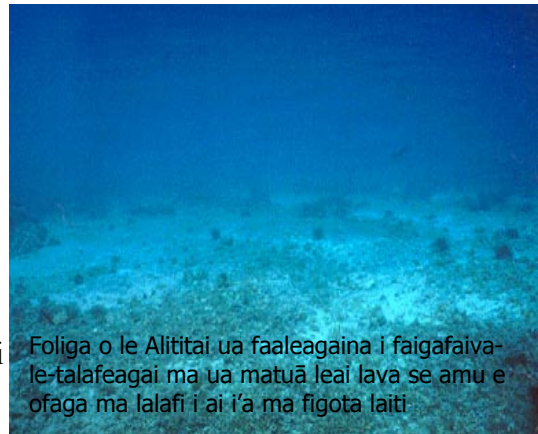
Na molimauina e le afioaga le malu puipuia o pulega faalenuu i aso nei, ma o loo talosagaina foi e le KFVL vaega eseese o le afioaga aemaise le Fono ina ia faatumauina pea ma faamalosia le taofia o faigafaiva le talafeagai e pei ava niukini, fanai'a, vailaau oona ma le tuiga o amu.

FAUTUAGA

Ia faatumauina pea ma faamalosia o tulafono o loo iai a le afioaga mo le faasaina o faigafaiva le talafeagai.

TULAFONO

Mo le mamalu o le atunuu atoa ai ma tagatanuu o Apai. Ua matua faasaina lava faigafaiva le talafeagai e pei o fanaia, ava niu kini, vailaau oona atoa ai ma isi o faigafaiva-le-talafeagai e faatamaia ai le gataifale o Apai.



Foliga o le Alititai ua faaleagaina i faigafaiva-le-talafeagai ma ua matuā leai lava se amu e ofaga ma lalafi i ai i'a ma figota laiti

TAIMI FAUTUAINA

Ina ia aloai'a le faamamaluina ma le faamalosia o lenei tulafono pe a mavae le Fono tele e pasia ai le Pulega o le Siosiomaga o le Gataifale ia Setema 1996.

FAASALAGA

O faasalaga o loo iai nei mo soo se tagata o Apai ua ia soli le tulafono, o le a molia i le tulafono a le Malo.

FUAFUAGA FAATA'ATITIA A LE OFISA O FAIGAFIFAIVA

O le a fesoasoani le Ofisa o Faigafaiva mo le faatinoina o fuafuaga faataatitia a le afio'aga e ala atu i lana polokalame fesoasoani mo aoaoga tau faigafaiva.

6.2 Ia faasalalauina tulafono a le Afioaga

OTOOTOGA

Na fautuaina e le Komiti Faufautua mo le Vaaia ma le pulea tatau o i'a ma figota o le Gataifale le faasalalauina o tulafono a le nuu ua faamoemoe ma faagaga i le puipuiga o le siosiomaga o le gataifale ma ona tamaoaiga ma faigafaiva.

FAUTUAGA

O faasalalauina i le itio o le a gafa lea ma Alii ma Faipule. O le Komiti Faufautua mo le Vaaia Lelei o Ia ma Figota (KFVL) o le a gafa lea ma le faamaopopoina aemaise le tapenaga o faasalalauina e faatatau i tulafono e puipuia ai le siosiomaga o le gataifale ma le vaaia lelei o i'a ma figota.

Autu o le Fa' asalalauina : **Puipuia o le gataifale o Apai.**

TAIMI FAUTUAINA

O faasalalauina uma e ao ona faamaopopoina pe a maea ona faamaonia uma tulafono ua faatatauina ma faagaga i pulega o le siosiomaga o le gataifale ma le vaaia lelei o i'a ma figota.

6.3 Tulafono e faasaina ai le fa'aaogaina o moli uila i faigafaiva i po

OTOOTOGA

O le fa'aaogaina o moli uila i faigafaiva ua molimauina ai le tele o i'a ma figota e mafai ona fagotaina mai ai. Sa i ai le talitonuga o le a oo atu i se tulaga faaletonu i'a ma figota maua mai i le gataifale pe a faaauauina pea ona faaaogaina nei ituaiga o mea fagota. O le a oo ai ina faaitiitia i'a ma figota e mafai ona oo atu lo latou lapopoa e maua ai le avanoa e tautuufua ma fanafanau ai.

FUAFUAGA FAATAATITIA A LE AFIOAGA

Na fautuaina e le Komiti Faufautua mo le Vaaia Lelei o I'a ma Figota o le gataifale le taofia poo le faasaina o le faaaogaina o moliuila i faigafaiva (lama) e tautai (faifaiva) mai i isi afioaga, ao tagatanuu lava o le afioaga o le a faatagaina faa-le-vaitaimi.

FUAFUAGA FAATAATITIA A LE OFISA O FAIGAFAlVA

O le a fesoasoani mai le Ofisa i le auina mai o ni faamatalaga mo le silafia e le Afioaga e uiga i lenei mataupu.

6.4 Tulafono o upega ma tili mataninii

OTOOTOGA

O le faaaogaina o upega ma tili mataninii i faigafaiva ua maitauina ai le tele o i'a laiti ua faatamaia ai. E iai le talitonuga o le a oo atu i se tulaga faaletonu i'a maua, pe a faaauauina pea le faaaogaina o nei ituaiga metotia faafaigafaiva. O le a o'o ina faaitiitia i'a e mafai ona oo atu lo latou lapopoa e maua ai le avanoa e tautuufua ma fanafanau ai.

TULAFONO

Ua matua faasaina lava upega ma tili mata ninii e i lalo ifo o le 2'' inisi ona toe faaaogaina mo ni fagotaga i le aloalo o Apai.

FUAFUAGA FAATAATITIA A LE AFIOAGA

Ua faailoa mai e le afioaga o le faaaogaina o upega ma tili mataninii o se tasi lea o faafitauli ua faaitiitia ai i'a ma na faia ai loa se tulafono ina ia faasaina le toe faaaogaina o mataupega e i lalo ifo o le 2'' inisi.

FUAFUAGA FAATAATITIA A LE OFISA O FAAFAIGAFIFA

O se lagolagosua mai le Ofisa o Faigafaiva e ala lea i lana polokolame fesoasoani o le tuuina atu o ni fautuaga e saga faamautuina ai ma faamaopopoina ai foi le Tulafono.

6.5 Ia unai'a faigafaiva i tua'au ma aoaga mo faigafaiva OTOOTOGA

E mafai ona faaleleia le tamaoiga o i'a ma figota maua i aloalo, aau ma vaega o le gataifale ua faaleagaina. Pe afai ae faaitiitia le fagotaina o nei vaega o le gataifale, ia poo le unaia o tulaga tau faigafaiva i tuaau ma aau mamao.

O se tasi o auala e faaleleia ai le tamaoiga o le gataifale, o le fagotaina lea o ogasami o le gataifale e lei fagotaina lava aemaise o tuaau.

Ua i ai le talitonuga i le Komiti Faufautua mo le Vaaia Lelei o i'a ma figota e ao ona unaia ma faamalosi faigafaiva i tuaau ma aau mamao ina ia tuumamaina ai le fagotaina o i'a ma figota o le aau ma le aloalo. Ua le gata foi i lea ae o le a mafai ai ona toe faatupulaia ma faaleleia ai le tamaoiga o le tele o vaega o le gataifale ua faaleagaina. talu ai ona o le tele o nuu e leai ni vaa e talafeagai mo fagotaga i tuaau o lea ua taumafai ai le Ofisa o Faigafaiva e sailia ni vaa talafeagai mo lea faamoemoe.

FUAFUAGA FAATAATITIA A LE AFIOAGA

Ia talosagaina le Ofisa o Faigafaiva ina ia faatinoina se aoaga i auala tau faigafaiva e aoaoina ai le au tautai o le nuu ma ia faatautaia e se Alii Ofisa o Faigafaiva ua i ai se tomai faapitoa tau faigafaiva.

FUAFUAGA FAATAATITIA A LE OFISA O FAIGAFIFA

O le a iloiloina e le Ofisa o Faigafaiva manaoga tau i auala tau faigafaiva e ao ona fesoasoani ai e aoaoina ai le mamalu o le autautai o le afio'aga. O itu taua o le aafia i nei aoaga e pei o le teuina ma le vaaia lelei o i'a, saogalemu i luga o le sami, tausiga o afi vaa, faasuina o i'a, ma isi lava mataupu taua.

FAAMATALAGA FAAOPOPO

Vaa mo fagotaga i tuaau:

O le leai o ni vaa talafeagai mo fagotaga i tuaau o le ala lea ua avea ma vaegase i le unaia o faigafaiva i tuaau. E leai se vaa fagota e i le va o le alia ma le paopao, ma o se vaa i lea va ua talitonuina o le a talafeagai mo faigafaiva i tuaau. I sailiiliga a le Ofisa o Faigafaiva i se vaa talafeagai, ua filifilia ai le vaa e i le va o le 14ft -16ft ma o lona tau a ititi ifo o le \$10,000 tala tuufaatasi i ai ma lona afi.

O lenei ituaiga vaa e mafai ona faaaauvaaina e ni tagata se toalua pe toatolu foi ma e mafai ona faaogaina lenei vaa i faigafaiva i tuaau. O le a fesoasoani le Ofisa o Faigafaiva i aiga taitasi i mea tau nonoga tupe aua le faatauina o le vaa ma le afi. O le a faia foi ni aoaoga mo le saogalemu i luga o le sami, teuina ma le vaaia lelei o i'a, tausiga o vaa atoa ai ma le faiga o mea fagota.

6.6 Ia iloiloaina le tulaga talafeagai ma le lelei o le gataifale mo le tufaina atu ma le faafaatoagaina o figota

OTOOTOGA

O le tufaina atu ua faatatau lea i le aumaia o ni figota po'o ni i'a mai se isi atunuu ma tufa atu e faaola i se ogasami ua talafeagai. O le faafaatogaina ua faatatau lea i le faaolaina o figota i se nofoaga ua saunia. O le tufaina atu ma faafaatoagaina, o nisi nei o atinae mo le faatupuina o figota aua le fofoga taumafa o se afio'aga. O nei auala faa-atinae e moomia ai lava le galulue filiga ma le faamaoni o le afioaga ina ia ausia se taunuuga lelei.

FAAMATALAGA FAAOPOPO

Tufaina o Figota:

O le tufaina atu ua faatatauina lea i le aumaia o ni figota po'o se ituaiga o figota mai se isi atunuu e faaolaina i se ogasami ua talafeagai lelei. O le tufaina o le figota o le aliao i le tele o atunuu o le Pasefika ua mautinoa ai le tele o ni faamanuiaga na mafai ona seleseleina e nei atunuu. I Fiti na mafai ona toomaga i ai tagata i le aano o le aliao e avea ma mea taumafa. O lona atigi na mafai ona faatauina atu e gaosi ai faamau o ofu i fale gaosi mea. I le Atu Kuki e tusa ma le 280 aliao na tufaina atu i ai ma na mafai ona maua mai ai se aofaiga e tusa ma le 200 tone o atigi aliao i le tausaga na faatauina i fale gaosi faamau. I le 1990 na tufaina atu ai i sami o le motu o Namua i Aleipata le 400 aliao ma e le o ma iloa tonu le tulaga ua oo i ai nei aliao.

I le tele o vaega o le aloalo ma le a'au o Samoa i Sisifo o loo maua ai figota e pei o'le pae, asi ma le tugane. O nei figota ua mautinoa lo latou faaitiitia talu ai o le fagotaina e tagata mo le fofoga taumafa ae ua faapena foi ona faatamaiaina o latou nofoaga e afa malolosi. I le tele o nofoaga ua le toe maua ai ni figota pau le faamoemoe o le aumaia lea o ni figota mai nisi atunuu ma tufaina atu i ai aua le faaolaina i nei vaega o le gataifale.

FUAFUAGA FAATAATITIA A LE AFIOAGA

- ☞ Galulue faatasi ma le afaigaluega a le Ofisa o Faigafaiva i le faatinoga o le iloiloaga pe talafeagai ma lelei le gataifale o Apai i le tufaina atu ma le faafaatoagaina o figota.
- ☞ Auiliiliina o le lipoti i suesuega o le talafeagai ma ia faia se faaiuga i le faatinoina o nei atinae i totonu o Apai.
- ☞ Galulue faatasi mo le leoleoina o nei atinae ma le vaaia o tagata o loo latou faatamaia ma solia tulafono e faatatau i nei atinae.

FUAFUAGA FAATAATITIA A IE OFISA O FAIGAFIIVA

Sa faapea ona oo atu se alii ofisa mai le vaega suesue ma suesueina le gataifale o le afioaga. Sa faamaonia ai le talafeagai o le gataifale mo le faaolaina ai o ni figota. Sa faapea ai loa ona tuuina atu ni faisua se 2000 lona aofaiga mo afioaga taitasi o le motu o

Manono i le aso 18 Setema 1996. O nisi o fuafuaga faataatitia a le Ofisa o loo taua i lalo. Fesoasoani i le vaai ma le mataituina o le sologa lelei o le tuputupu ae o figota ua atinaeina. Saunia ni aoaoga mo le faamalamalamaina o le olaga faanatura o lenei figota.

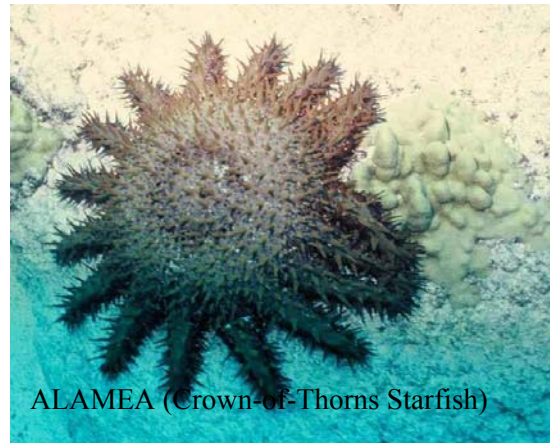
6.7 Ia aoina ma faatamaiaina le alamea

OTOOTOGA

O le alamea o se meaola o le ituaiga o le aveau ma e nofo i luga o le aau. O lenei meaola e na te aiina meaola ninii ua taua o polipe o loo fausia ai le amu. A oo ina faateleina lenei meaola o le a faapena ona latou faatamaiaina se vaega tele o le aau ma avea ai o se tulaga pagatia o le a feagai ma le tele o meaola o loo faalagolago i le aau mo nofoaga ma mea'a'i. E le mafai ona faaumatia pe tapeina le alamea i le vaevaeina o lona tino aua e mafai e nei itu tino ona faatupuina mai ai nisi alamea fou. Sei'a vagana lava ua aumaia i le pa'umatu e faamagoina ai pe tanumia foi.

FUAFUAGA FAATAATITIA A LE AFIOAGA

Ua faailoa mai e le afioaga o le alamea o se tasi lea o faafitauli o loo i ai i le gataifale o Apai ma ua tuuina atu faafautuaga i le Komiti Faufautua mo le pulea ma le Vaai Lelei o i'a ma figota ia fautuaga e pei ona taua.



ALAMEA (Crown-of-Thorns Starfish)

FAUTUAGA

Ia faatamaia lenei meaola e ala i le aoina ma aumaia i uta e faamago ai pe tanumia foi i le palapala.

TAIMI FAUTUAINA

O le a atofaina se aso faapitoa e fai ai se galuega a le aumaga mo le aoina mai i uta o le alamea.

FUAFUAGA FAATAATITIA A LE OFISA O FAIGAFAIVA

E leai se polokalame a le Malo ua fuafuaina e totogi ai le faatamaiaina o le alamea vagana ai ni fautuaga e fesoasoani atu ai le Ofisa o Faigafaiva i auala talafeagai e tineia ai lenei meaola faalafua.

6.8 Ia iloiloia le tulaga talafeagai o le faasoina o se vaega o le gataifale o le Afioaga

OTOOTOGA

O se vaega o le gataifale ua faasoina e tataua ona le toe aafia lea vaega i ni faigafaiva. O le avea o se vaega o le gataifale ma vaega faasao e ao ona aafia ai le malu puipuia o le siosiomaga ma ona tamaoaiga (i figota ma i'a). O lenei vaega faasao o le a faasoina ai amu, aau faapea foi ma ia ina ia mafai ona maua e nei meaola le avanoa e tautuufua ma fanafanau ai. O le autu taua lava o le a avea lenei faasao ma punaaga o i'a ma figota e

mafai ai ona faaleleia nisi o vaega o le gataifale ua afaina. O le a fanafanau ma tautuufua i' a ma figota o loo aumau i le vaega faasaoina ma tafea atu o latou fua fanua ma faatupuina ai nisi meaola fou i nofoaga ua le maua ai ni i'a ma figota. O le a le pine ona manuia ai i tatou ae faapea foi tupulaga o le lumanai.

FUAFUAGA FAATAATITIA A LE AFIOAGA

O le afioaga e ao ona:

- ☞ Galulue faatasi ma lagolagosua i le aufaigaluega a le Ofisa i le faatinoina o le iloiloga o le tulaga talafeagai o se vaega o le gataifale o Apai e avea ma vaega faasaoina.
- ☞ Talanoaina ma auiliilina le lipoti ma ia faia se faaiuga i le faavaeina o le vaega faasaoina.

Afai ae finagalo le Fono i se tasi poo fuafuaga ua taua :

- ☞ Ia faatinoina loa fuafuaga mo le faavaeina o le vaega faasao e pei o le mataituina, tausiga ma le pulea lelei o se vaega ua atofaina.

FUAFUAGA FAATAATITIA A LE OFISA O FAIGAFAIVA

O le Ofisa o Faigafaiva o le a:

- ☞ Faatinoina le iloiloga o le tulaga o se vaega o le gataifale e avea ma vaega faasaoina a'o le'i maea le masina o Oketopa, 1996.
- ☞ Saunia le lipoti mo le tuuina aloaia atu i le Komiti o le Pulega o Faigafaiva ma le Fono.

Afai ae finagalo le Fono i se tasi poo fuafuaga uma ua taua :

Pe a tusa ai o le a tuuina atu ni fautuaga ma ni faamatalaga mo le tausiga, pulea ma le vaaia o le vaega faasaoina o le gataifale o le afio'aga.

6.9 Ia fa'asaina le fagotaina o fugafuga, mama'o ma isi ituaiga o nei figota mo le auina atu i maketi i fafo

OTOOTOGA

O figota e pei o fugafuga, mama'o, sea ma isi ituaiga o loo faatauina mo le fofoga taumafa o tagata Samoa. O nei figota e faigofie ona fagotaina ona e maua i nofoaga papa'u. Talu ai o le faigofie ona fagotaina o nei figota ua iai se popolega e faaono tulai mai ai le faaitiitia o nei tamaoaiga i se taimi o le lumanai pe a faaauau pea ona fagotaina mo le auina atu i maketi i fafo. O lea ua moomia tele ai ni tulafono e ao ona puipuia ai le soona fagotaina o nei figota.

FUAFUAGA FAATAATITIA A LE AFIOAGA

O le fagotaina o fugafuga, mama'o, maisu ma isi ituaiga mo maketi i atunuu i fafo ua mafua ai le tulaga faaitiitia o le mauaina o nei figota i gataifale o Apai. Ua fautuaina e le Komiti Faufautua mo le Va'aia Lelei o I'a ma Figota (KFVL) fautuaga nei:

TULAFONO FAAFAUTUAGA

Ia faamuta ma faasaina loa le fagotaina o nei figota mai le gataifale o Apai, ma ia tau lava na o le fagotaina mo le fofoga taumafa.

TAIMI FAUTUAINA

O lenei tulafono o le a faamamaluina pe a mae'a ona pasia e le fonu a le Pulega o le Siosiomaga o le Gataifale mo le Vaa'ia Lelei o I'a ma Figota (Setema, Oketopa 1996).

FAASALAGA FAUTUAINA

Ia moliaina i le tulafono so'o se tasi na te aoina fuga fuga ma isi figota mo le faatauina atu i maketi i fafo.

FUAFUAGA FAATAATITIA A LE OFISA O FAIGAFAIVA

O fautuaga ma faamatalaga mai le Ofisa e faatatau i olaga, auala talafeagai e fagotaina ai, o faamanuiaga ma le pulega o nei ituaiga o figota o le a mafai ona tuuina mai e ala i se manaoga faatalosaga.

6.10 Fuafuaga mo le aveeseina o le Limu mai gataifale o Apai OTOOTOGA

Ua maitauina le tele o afioaga e masani ona latou faailoaina mai o le limu o se tasi lea o faafitauli i le aloalo ae peitai e lei mautinoa lea tulaga. O le faatupulaia o le ola tele o limu i nisi o taimi, e mafua mai i le faatafunaina o le gataifale. O nisi nei o otaota e maua ai meaai mo le faatupu teleina o le limu. Mo se faaitaitaiga o fetalaisa o loo tafua atu mai i faatoaga agai i le sami, vaitafe ma aloalo. O le faatupulaia o limu ua atagia ai le faaleagaina ai o le gataifale i se vaitami e lei mamao atu (afa) ae o le taimi nei o loo taumafai malosi mo le toe faaleleia.

E ui lava i manatu o tagata ua faaalua ae peitai e i ai nisi ituaiga o limu e aoga mo mafuaaga ua taua i lalo mo le tele o meaola i le aloalo:

Faaaogaina mo meaai, fale ma nofoaga o i'a atoa ai ma nofoaga mo le faafofoaina ma faafaiileleina ai o nisi o meaola o le gataifale;

- ☞ O limu e i ai o latou a'a e aoga tele mo le taofia o le oneone o le aloalo mai le tafua i au malolosi o le sami.

FUAFUAGA FAATAATITIA A LE AFIOAGA

O ni manatu lava mai le Komiti Faufautua mo le pulea ma le Vaaia Lelei o i'a ma figota sa faaalua ai nisi o auala e ao ona uia mo le faaitiitia o le limu i gataifale o Apai. O nisi o laasaga na autasi i ai le komiti, o le aveeseina lea o fale-le-tāua mai luga o matafaga, faaitiitia le soona taina o le vaomatua aemaise ai le faasaoina lea o se ogasami mo le toe faatupulaia pea o i'a.

FAUTUAGA

Ia aloaia ma faamautuina aiaiga uma ua taua i le vaega muamua, ina ia faaitiitia ai le tulaga pagatia ua i ai le limu i gataifale o le afioaga.

FUAFUAGA FAATAATITIA A LE OFISA O FAIGAFAIVA

O le a mafai ona faia pea ni tautalaga ma ni polokalame faa-le-aoaga ina ia faamalamalamaina ai atili tulaga uma e ono foia ai le faafitauli ua taua i luga.

O le a faia se suesuega i le gataifale o le afioaga, e se alii ofisa ma toe tuuina atu ai ni faamatalaga auiliili, i le Komiti Faufautua mo le pulea ma le Vaaia Lelei o i'a ma figota mo so latou silafia.

6.11 Ia faaaogaina le mana o talosaga

OTOOTOGA

O talosaga ma talitonuga tuufaatasi faalelotu o se tasi lea o faamoemoega ua talitonuina lona taua aua le puipuia ma le faasogalemuina o le siosiomaga o le gataifale ma ona tamaoaiga.

FUAFUAGA FAATAATITIA A LE AFIOAGA

O le sao taua o le aufailotu o le unaia lea ma faamalosia i tagatanuu ina ia latou faatauaina le taua o le puipuia ma le faasaoina o le siosiomaga o le gataifale ma ona tamaoaiga. O se sao taua tele le tapu'eina o finagalo o tagata ina ia galulue faatasi aua le foia o faafitauli o loo alia'e mai i le siosiomaga o le gataifale ma ona tamaoaiga.

Na taua e vaega e lua o le afioaga le aoga ma le taua o talosaga mo le foia o faafitauli (Galu, Afa ma isi), o loo feagai nei ma faigafaiva ma le siosiomaga o le gataifale o Apai. Sa lagolagoina loa e le KFVL leni fautuaga ma fautuaina ai le taupati faatasi o le aufailotu ma le mamalu o le afioaga.

FUAFUAGA FAATAATITIA A LE OFISA O FAIGAFAlVA

O le a mafai ona tuuina atu ni fesoasoani mai le Ofisa o Faigafaiva mo le mamalu o le Aufailotu e ala i pepa o faamatalaga ma tautalaga ina ia fesoasoani i le fausiaina o a latou lauga ma aoaoga mo le puipuia ma le faasaoina o le siosiomaga o le gataifale ma ona tamaoaiga.

7. TOE ILOILOINA O LENEI FUAFUAGA TATAU (TUSI TAlALA)

OTOOTOGA

O le toe iloiloina o leni Tusi Taiala poo le Fuafuaga Tatau mo le vaaia lelei o i'a ma figota o le afioaga e sailia ai le agai i luma o le polokalame i totonu o nuu ma afioaga, aemaise se auiliiliga maumaututu i le tulai mai o galuega fai a le afio'aga ma le Vaega o Faigafaiva i le faataunuuna o fuafuaga faataatitia e pei ona taua i luga. O leni foi iloiloiga e lipotia ai le alualu lelei ma ni faaletonu i totonu o le Polokalame talu ona faavaeina i totonu o le afioaga. E le gata i lea o ni vaega e fia faia iai ni suiga fou e pei o le toe teuteuina o tulafono ma le faamautuina o matafaioi a itu uma o le polokalame.

FUAFUAGA FAATITIA A LE AFIOAGA MA OFISA O FAIGAFAlVA.

Ua i ai le maliliega a le Komiti (KFVL) a le afioaga ma le Vaega o Faigafaiva o le a toe auiliiliina leni Tusi Taiala poo le Fuafuaga Tatau pe a maea le ono (6) masina talu ona pasia leni tusi i le Fono Tele. O le a feutaga'i lava le Vaega o Faigafaiva ma le Tofi o le afioaga ma le Komiti i se aso o le a atofaina pe a atoa le ono (6) masina.

8. UPU MULIMULI

O le auai o le afioaga o Apai i le Polokalame mo le Pulea ma le Vaai Lelei o I'a ma Figota ua mautinoa le manuia o le afioaga i ni tausaga o i luma. O le manuia ma le alualu i luma o lenei polokalame e faalagolago tele i le galulue faatasi o le afio'aga; i le Pule Mamalu a Alii ma Faipule, Komiti a Tina, Aumaga aemaise o le Malo e tau ala mai le Vaega o Faigafaiva i le faatinoina o fuafuaga faataatitia ua mae'a soalaupule i le tele o fonotaga ma faatalatalanoaga sa faia.

O lenei polokalame o se galuega e umi se taimi e faatali ai ni tali faaaliali ma sona lelei, o lea e taua ai mo le silafia e tagatanuu o le afio'aga. O i latou o le a talisapaia ma 'ae'ae i nei manuia o tupulaga o le lumanai o le afio'aga. O lea ua a'e ai se tofa i le Afio'aga e faia se polokalame fa'apenei a le Malo e fesoasoani ai e toe tapu'e mai le sosia o le tamaoaiga o le gataifale o le afioaga ua tauau ina mou atu aua tupulaga o le lumanai.

9. KOMITI O LE FAASAO



Le Susuga i le Faafeagaiga a le afioaga o Apai-Manono-Tai faatasi ai ma le Komiti o le gataifale aemaise o piliki ua faia mo le toe totoina ma le faateleina o le amu i le gataifale o le afioaga faatasi ai ma se laupapa faailoilo.