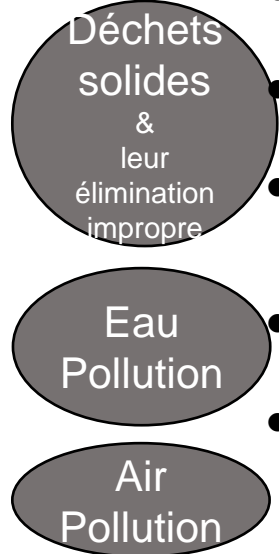


- ✓ Développement industriel
- ✓ Croissance de la population et concentration urbaine
- ✓ Modification des modes de vie

- ✓ Production et consommation de masse, déchets qui en résultent
- ✓ Déchets médicaux et industriels
- ✓ Eaux usées provenant des foyers et des entreprises
- ✓ Gaz d'échappement, etc.



【Enjeux】

Pressions environnementales causées par l'urbanisation et le développement économique

- Mauvaises odeurs et dégradation du paysage
- Maladies cardio-vasculaires/respiratoires, vectorielles et d'origine hydrique
- Déversement et accumulation de déchets (dont plastiques) dans les cours d'eau et les océans
- Pollution de l'eau publique, des eaux souterraines et des sols
- Production de gaz à effet de serre (dont le méthane) par les stations de traitement des déchets

(Pour les habitants)

- Détérioration de l'hygiène public et du milieu de vie
- Risques sanitaires accrus, dangers pour la santé

(Pour le pays)

- Pressions sur la ville et l'environnement
- Impact négatif sur le tourisme, la pêche et l'économie

(Pour la planète)

- Pollution plastique marine
- Réchauffement climatique planétaire
- Écosystèmes endommagés



institutionnelle
Faible priorité politique et manque de sensibilisation sur la protection de

Mettre à profit l'expérience, les connaissances et la technologie du Japon

- Gestion des **problèmes liés aux déchets et à la pollution**
- Savoir-faire pratique des **autorités locales (municipalités)**
- Technologies et produits homologués du **secteur privé**

Tenir compte des besoins de chaque pays en développement

- **Recommandations adaptées** à la situation économique et aux enjeux de chaque pays
- **Mesures innovantes** (comme DX), dont la technologie « Leap Frog »

【Approche de la JICA pour relever les défis】 Pour aborder les principaux enjeux

1. Capacités administratives et institutionnelles pour la **gestion des déchets**
2. Infrastructures et capacités de gestion et d'exploitation pour le **traitement des eaux usées**
3. **Réglementations environnementales** et plans stratégiques pour prévenir/atténuer la pollution de l'eau et de l'atmosphère
4. Promotion des 3R et réduction des déchets plastiques en favorisant **une économie circulaire**

... Via des solutions globales intégrées

- ◆ Développement de ressources humaines et de systèmes/organisations
- ◆ Construction et gestion d'installations, incluant le transfert de technologie
- ◆ Soutien politique et financier
- ◆ Instruction civique et évolution des mœurs

【Renforcement et intégration des activités de la JICA】

- **Accélérer, élargir et développer la coopération de la JICA** dans le domaine de la **gestion environnementale**, tirant profit de son expérience acquise lors des projets précédents (comme la gestion des déchets)
- Faire appel à **tous types de coopération** :
 - **Coopération technique** : Plans directeurs, projets de développement de capacité, formations
 - **Subventions** : Équipement, installations de petite à moyenne échelle
 - **Prêts** : Prêt pour des systèmes d'égouts et canalisations, des stations de valorisation énergétique des déchets et une politique de développement
 - **Autres** : Partenariat public-privé, financement privé, projets locaux, volontaires japonais pour la coopération à l'étranger (JOCV), programme d'études en développement (JICA-DSP), etc.
- Collaboration avec **divers partenaires au Japon** : **secteur privé, autorités locales, universités, ONG, associations de jeunes**, etc.
- Engagement dans les **domaines pertinents** : **santé, changements climatiques, urbanisation, éducation**, etc.



【Élargir les perspectives grâce à la collaboration】

- Coopérer avec les **autorités** (comme le ministère japonais de l'Environnement (MJE)), les **agences de l'ONU, les BMD et d'autres acteurs/bailleurs** (dont les OSBL et le secteur privé), afin de partager les **informations**, exploiter les **ressources et l'expertise** de chacun, de couvrir des **zones plus vastes**, etc.
- Promouvoir le partenariat à **l'aide des cadres existants** :
 - **À l'échelle mondiale** : JPRSI (plateforme japonaise pour la conception d'infrastructures durables, pilotée par le MJE), la campagne anti-déchets « Waste Wise Cities » d'ONU-Habitat, AEPW (alliance de sociétés internationales pour mettre fin aux déchets plastiques), C40 (mégapoles), etc.
 - **Asie** : Forum 3R (MJE et Centre des Nations Unies pour le Développement régional), WEPA (partenariat sur l'eau et l'environnement, MJE), AwaP (partenariat de gestion des eaux usées, MJE et ministère de l'Aménagement du territoire, des Infrastructures et des Transports)
- **Pacifique** : J-PRISM (par la JICA), PROE (par les autorités du Pacifique)
- **Afrique** : ACCP (Plateforme «Africa Clean City », JICA)



Pour le bien-être de 500 millions de citoyens de 50 pays d'ici 2030 !

Pour aider encore plus de citoyens et de pays !

【Contribution de l'initiative Ville propre de la JICA】

(Aux pays en développement)

- ◆ **Sécurité humaine** : Garantir un **milieu de vie sûr et sain** pour les citoyens et les groupes vulnérables en luttant contre la pollution de l'environnement
- ◆ **Croissance de qualité** : Réaliser une croissance économique inclusive, durable et résiliente
- ◆ **Pendant et après la COVID-19** : Réduire les risques d'infection et entretenant et en améliorant la salubrité sanitaire de l'environnement urbain

(Aux ODD)



(À l'environnement global)

- ◆ **Pollution plastique marine** : Empêcher le déversement des déchets plastiques dans les cours d'eau et les océans, en vue de réaliser la « **Vision d'Osaka sur l'océan bleu** » (une vision commune mondiale convenue par les dirigeants du G20 en 2019 et partagée par de nombreux pays, visant à réduire la pollution marine par les plastique à zéro d'ici 2050)
- ◆ **Changements climatiques** : Prévenir l'émission de gaz à effet de serre (comme le méthane) au moyen d'une bonne gestion des déchets
- ◆ **Biodiversité** : Éviter de polluer l'environnement davantage pour protéger l'environnement